

## PROYECTO DE DETECCIÓN DE NECESIDADES FORMATIVAS

Mejorando la formación desde la realidad del territorio

ACCEDER AL FORMULARIO PARA SER AGENTE

## Detección de Necesidades Formativas Diputación de Badajoz

La Diputación de Badajoz impulsa un proyecto estratégico orientado a mejorar la detección y el análisis de las necesidades formativas del personal empleado público de la propia Diputación y de las entidades locales de la provincia.



### Objetivo

Avanzar hacia un modelo de formación **más pertinente, útil y alineado con la realidad del trabajo diario**, que permita responder de forma más eficaz a los retos actuales de la Administración Local y contribuya a la mejora continua de los servicios públicos que se prestan a la ciudadanía.



### Proyecto

Se desarrolla desde una perspectiva **participativa, estructurada y rigurosa**, y está impulsado por la Escuela de Formación Local e Innovación del Área de Formación y Capacitación para el Empleo de la Diputación de Badajoz.

## ¿Por qué este proyecto?

La formación es una herramienta clave para:

- Mejorar el desempeño profesional.
- Facilitar la adaptación a cambios normativos, organizativos y tecnológicos.
- Reforzar la calidad del servicio público.
- Mejorar y reforzar la confianza y el compromiso del personal empleado público con su Administración.



### Función

Es imprescindible partir de una **detección adecuada de las necesidades formativas**, entendidas como aquellas capacidades, conocimientos o habilidades que pueden mejorarse a través del aprendizaje y que tienen un impacto directo en el trabajo cotidiano.



### Finalidad

**Reforzar y sistematizar ese proceso**, superando enfoques puntuales o poco estructurados, y construyendo una base sólida que permita diseñar **planes de formación más ajustados a las necesidades reales del territorio**.

## Un enfoque participativo y con vocación de continuidad



### Participación

El proyecto apuesta por un enfoque participativo, basado en la implicación directa de personas empleadas públicas que, desde su conocimiento del contexto local, puedan **facilitar la identificación y el análisis de necesidades formativas** en sus respectivos ámbitos de actuación.

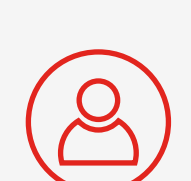


### Continuidad

Se trata de un proyecto con **vocación de permanencia en el tiempo**, que inicia su andadura en 2026 con un primer hito clave, la formación de una red de personas colaboradoras y la construcción de una comunidad orientada a mejorar, de forma sostenida, la planificación de la formación.

## La Red de Agentes Clave de Formación

Uno de los pilares fundamentales del proyecto es la creación de una **Red de Agentes Clave de Formación**.



### Agente Clave

Las personas que formen parte de esta red actuarán como **facilitadoras del proceso de detección de necesidades formativas**, colaborando en la recogida y traslado de información relevante para la planificación de la formación.



### Apoyo

Su papel no es evaluar, ni controlar, ni comparar, sino **contribuir a que las necesidades formativas se identifiquen de manera más clara, estructurada y útil**.

## ¿A quién va dirigida esta iniciativa?

A **personas empleadas públicas de la Diputación de Badajoz y de las entidades locales de la provincia que:**

- Conozcan bien su ámbito de trabajo.
- Tengan interés en mejorar la formación.
- Deseen aportar una visión cercana y práctica sobre las necesidades reales de su entorno profesional.



### PERFIL DEL AGENTE CLAVE

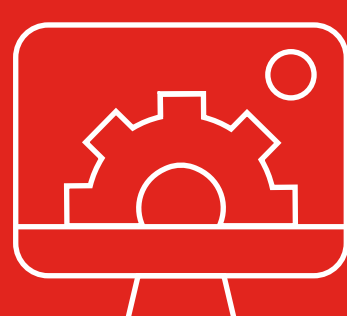
No se requiere un perfil técnico específico, pero sí resulta especialmente valioso que las personas interesadas cuenten con **capacidad para escuchar, observar y analizar la realidad de su entorno**, sepan **comunicar de forma clara y ordenada** la información que recogen, y tengan una **actitud colaborativa y orientada a la mejora del servicio público**.

## ¿Qué aporta formar parte de la red?

- Participar activamente en un proyecto estratégico de la Administración Local de la Provincia.
- Contribuir a que la formación responda mejor a la realidad del trabajo diario.
- Formar parte de una comunidad de personas comprometidas con la mejora del servicio público.
- Recibir orientación metodológica y espacios de intercambio relacionados con el proyecto.
- Recibir formación relacionada con estas funciones y la posibilidad de realizar también al menos una acción formativa anual de su interés, preferiblemente online y que haya solicitado en los Planes de Formación que se publiquen mientras ejerza de Agente, con carácter preferente.

## Forma parte de la red

Si eres personal empleado público de la Diputación de Badajoz o de una entidad local de la provincia y te interesa **formar parte de la Red de Agentes Clave de Formación** puedes manifestar tu interés a través del siguiente formulario.



ACCEDER AL FORMULARIO PARA SER AGENTE

Este proyecto se enmarca en el compromiso de la Diputación de Badajoz con la **mejora continua de la formación del personal de la Administración Local**, entendiendo la formación como una palanca clave para fortalecer los servicios públicos y responder a las necesidades de una sociedad en constante evolución.

## CONTACTO

ÁREA DE FORMACIÓN Y CAPACITACIÓN PARA EL EMPLEO  
SERV. DESARROLLO TECNOLÓGICO E INNOVACIÓN FORMATIVA



**Correo electrónico**  
formacion@dip-badajoz.es



**Teléfono**  
924 212 233



**Dirección**  
C/Antonio Masa Campos, 30- 06071